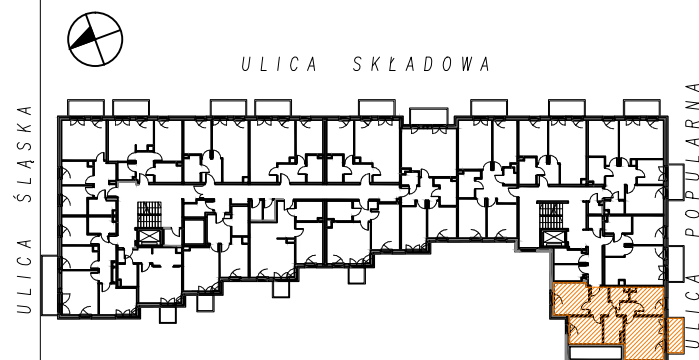


UWAGA: POWIERZCHNIE POMIESZCZEŃ LICZONE ZGODNIE Z NORMĄ PN-ISO 9836:1997
 DLA WYLICZENIA POWIERZCHNI, ŚCIANY MIĘDZY POMIESZCZENIAMI TRAKTOWANE JAKO NIEROZBIERALNE.
 WSZYSTKIE WYMIARY PODANE SĄ W ŚWIETLE ŚCIAN SUROWYCH BEZ WYKOŃCZENIA (TYNK, GLAZURA, ITP.)

NOVE STARE WŁOCHY



schemat lokalizacji mieszkania

NR LOKALU	58
PIĘTRO	3
ILOŚĆ POKOI	3
POW. MIESZKANIA	62,33 m²
1 hol	9,01 m ²
2 wc	2,21 m ²
3 kuchnia	8,32 m ²
4 pokój dzienny	17,24 m ²
5 łazienka	5,08 m ²
6 sypialnia	9,05 m ²
7 sypialnia	11,42 m ²
POW. BALKONU	5,45 m²

 Spółdzielnia Mieszkaniowa
 "OSIEDLE MŁODYCH"
 ul. Grenadierów 21, 04-052 Warszawa
 BIURO SPRZEDAŻY
 kom. 5 3 3 0 8 3 7 0 0
 tel. 2 2 5 1 7 8 9 0 3
 sprzedaz@osiedle-mlodych.pl

GRAFIT ARCHITEKCI