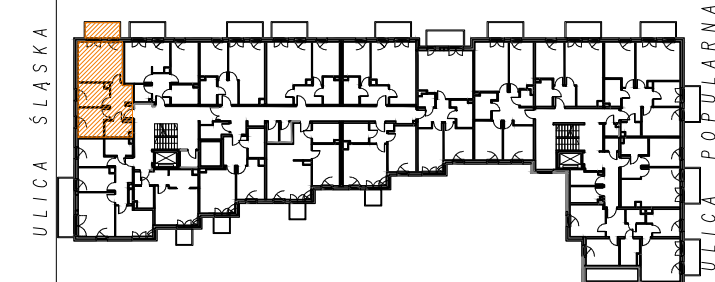


UWAGA: POWIERZCHNIE POMIESZCZEŃ LICZONE ZGODNIE Z NORMĄ PN-ISO 9836:1997  
DLA WYLICZENIA POWIERZCHNI, ŚCIANY MIĘDZY POMIESZCZENIAMI TRAKTOWANE JAKO NIEROZBIERALNE.  
WSZYSTKIE WYMIARY PODANE SĄ W ŚWIETLE ŚCIAN SUROWYCH BEZ WYKOŃCZENIA (TYNK, GLAZURA, ITP.)

# NOVE STARE WŁOCHY



ULICA SKŁADOWA



schemat lokalizacji mieszkania

NR LOKALU	11
PIĘTRO	1
ILOŚĆ POKOI	2
<b>POW. MIESZKANIA</b>	<b>45,77 m<sup>2</sup></b>
1 hol	7,63 m <sup>2</sup>
2 łazienka	4,15 m <sup>2</sup>
3 sypialnia	8,30 m <sup>2</sup>
4 kuchnia	7,37 m <sup>2</sup>
5 pokój dzienny	18,32 m <sup>2</sup>
<b>POW. BALKONU</b>	<b>5,45 m<sup>2</sup></b>

 Spółdzielnia Mieszkaniowa  
"OSIEDLE MŁODYCH"  
ul. Grenadierów 21, 04-052 Warszawa  
BIURO SPRZEDAŻY  
kom. 5 33 0 83 7 0 0  
tel. 2 2 5 1 7 8 9 0 3  
sprzedaz@osiedle-mlodych.pl

GRAFIT ARCHITEKCI